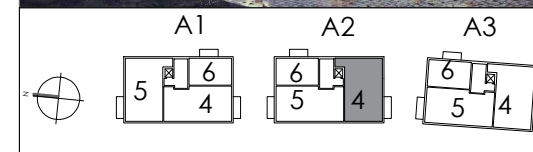
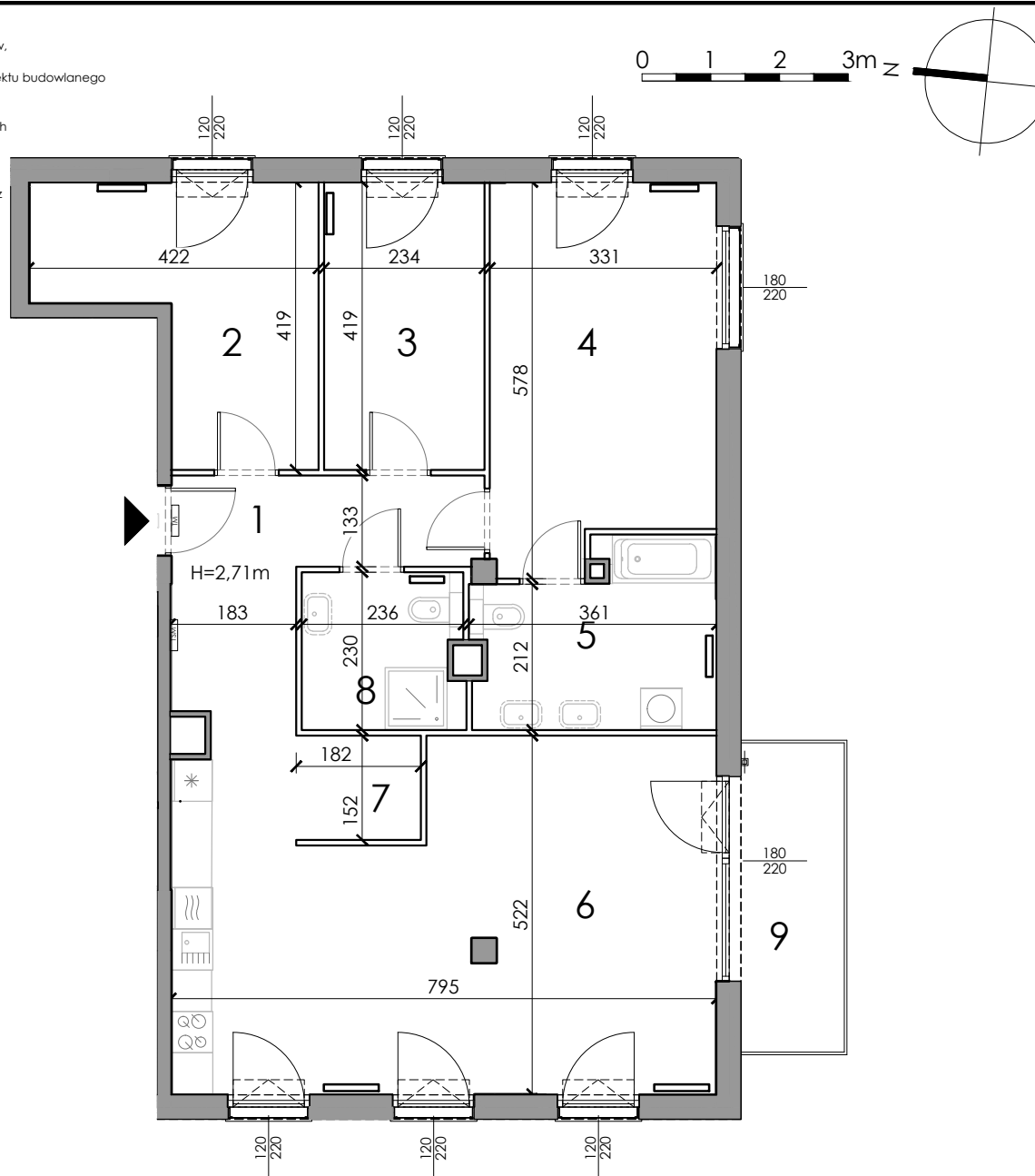


**Uwagi:**

1. Powierzchnie pomieszczeń podano z uwzględnieniem grubości tynków, zgodnie z normą PN-ISO 9836, oraz rozporządzeniem ministra rozwoju z dnia 11 września 2020 r. w sprawie szczegółowego zakresu i formy projektu budowlanego
2. Niniejsza karta katalogowa została opracowana podstawie projektu budowlanego. Nie stanowi ona wiernego odwzorowania lokalu, który powstanie w przyszłości. Karta służy wskazaniu położenia projektowanych pomieszczeń oraz usytuowania lokalu na kondygnacji.
3. Powierzchnie oraz wymiary mogą ulec niewielkim zmianom w trakcie realizacji obiektu.
4. Elementy zawarte w karcie katalogowej mogą ulec zmianie w związku z ochroną konserwatorską obiektu



LEGENDA:

- 1** - numer pomieszczenia
- lokalizacja grzejników
- hp=1,35m - wysokość parapetu
- H=2,54m - wysokość pomieszczenia
- wymiary otworów okiennych
- okno uchylne
- ściana działowa rozbierna
- ściana nierozbierna
- tablica mieszkaniowa elektryczna
- tablica mieszkaniowa teletechniczna

powierzchnia pomieszczeń		[m <sup>2</sup> ]
1 korytarz		9.85m <sup>2</sup>
2 sypialnia		12.58m <sup>2</sup>
3 sypialnia		9.76m <sup>2</sup>
4 sypialnia		17.58m <sup>2</sup>
5 łazienka		8.68m <sup>2</sup>
6 salon+aneks kuchenny		38.61m <sup>2</sup>
7 korytarz		2.76m <sup>2</sup>
8 łazienka		5.31m <sup>2</sup>
9 balkon		6.75m <sup>2</sup>

nr lokalu	m <sup>2</sup>	piętro
<b>4</b>	<b>105.13</b>	<b>1</b>