

Uwagi:

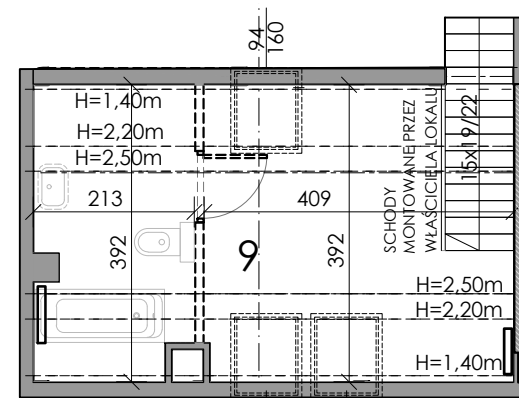
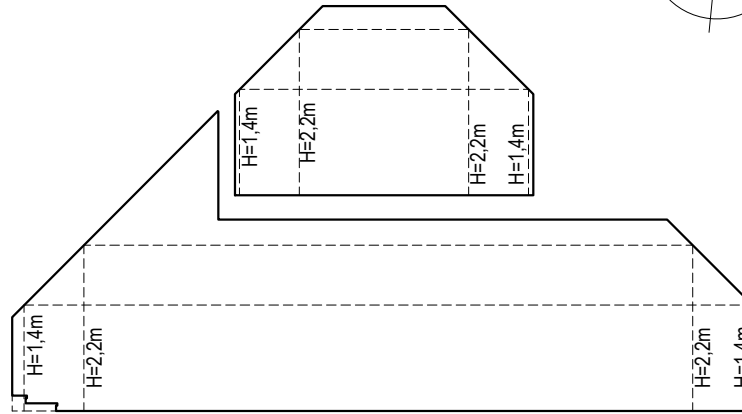
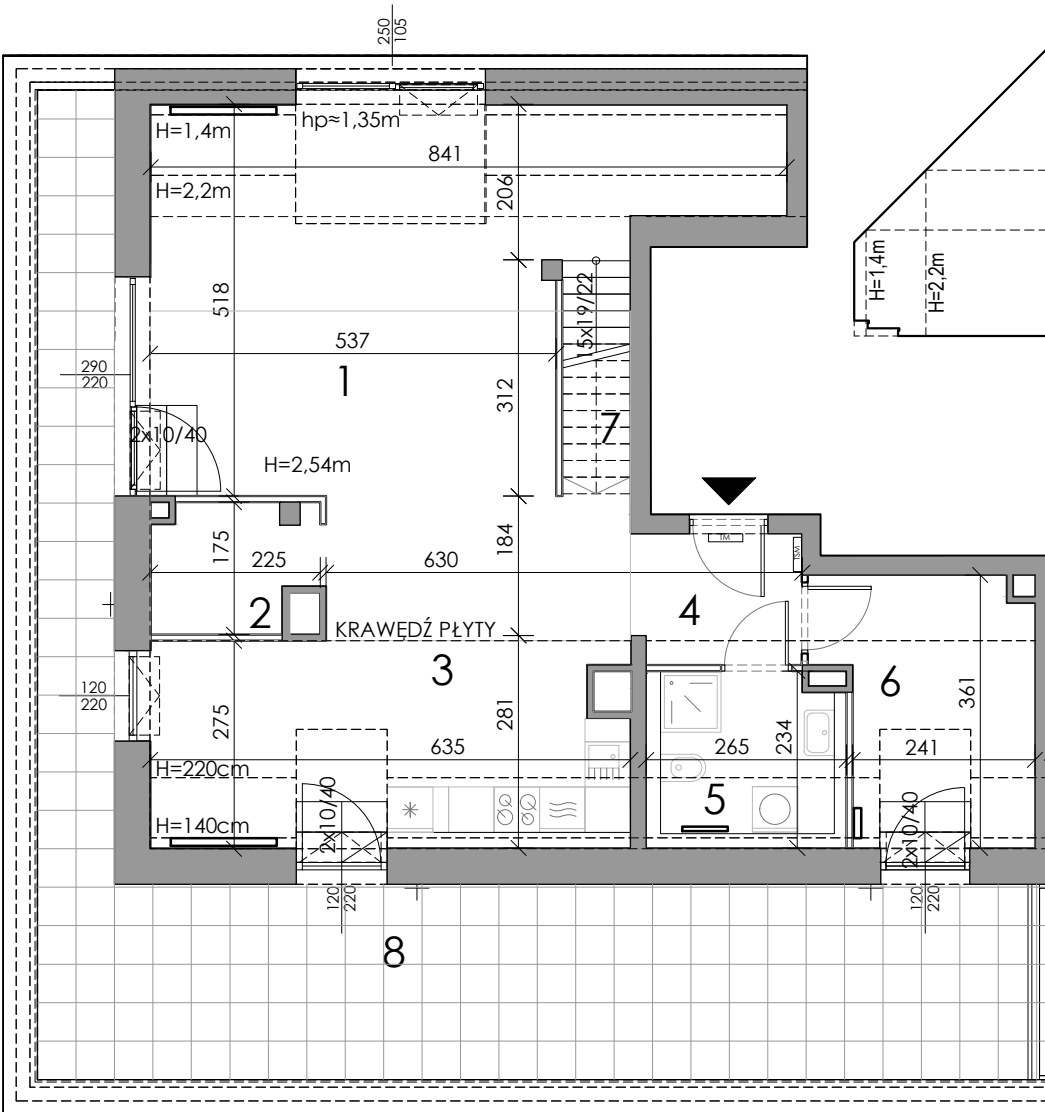
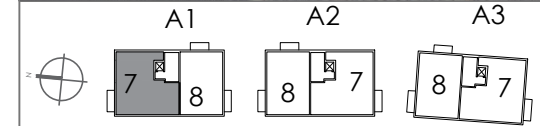
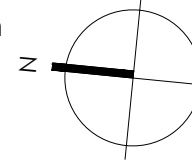
1. Powierzchnie pomieszczeń podano z uwzględnieniem grubości tynków, zgodnie z normą PN-ISO 9836, oraz rozporządzeniem ministra rozwoju z dnia 11 września 2020 r. w sprawie szczegółowego zakresu i formy projektu budowlanego

2. Niniejsza karta katalogowa została opracowana podstawie projektu budowlanego. Nie stanowi ona wiernego odwzorowania lokalu, który powstanie w przyszłości. Karta służy wskazaniu położenia projektowanych pomieszczeń oraz usytuowania lokalu na kondygnacji.

3. Powierzchnie oraz wymiary mogą ulec niewielkim zmianom w trakcie realizacji obiektu.

4. Elementy zawarte w karcie katalogowej mogą ulec zmianie w związku z ochroną konserwatorską obiektu

5. Schody montowane przez właściciela lokalu



antresola

- LEGENDA:**
- 1 - numer pomieszczenia
 - lokalizacja grzejników
 - hp=1,35m - wysokość parapetu
 - H=2,54m - wysokość pomieszczenia
 - H=1,4m - skos dachu
 - H=2,2m - wymiary otworów okiennych
 - 290/220 - okno uchylne
 - sugrowana aranżacja
 - ściana działowa rozbierna
 - ściana nierozbierna
 - TM - tablica mieszkaniowa elektryczna
 - TSM - tablica mieszkaniowa teletechniczna

powierzchnia pomieszczeń		tm²
1 salon		29.60
2 garderoba		3.43
3 kuchnia +jadalnia		22.56
4 korytarz		3.57
5 łazienka		4.61
6 sypialnia		8.96
7 klatka schodowa		2.46
9 antresola lokalu		16.92
razem		92,11
8 taras		44.83
nr lokalu	m²	piętro
7	75.19+16.92 = 92,11	2 +poddasze