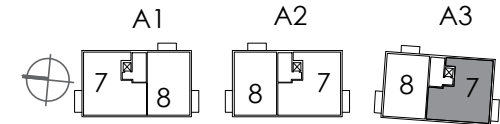
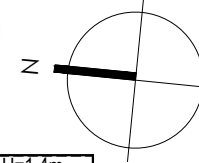


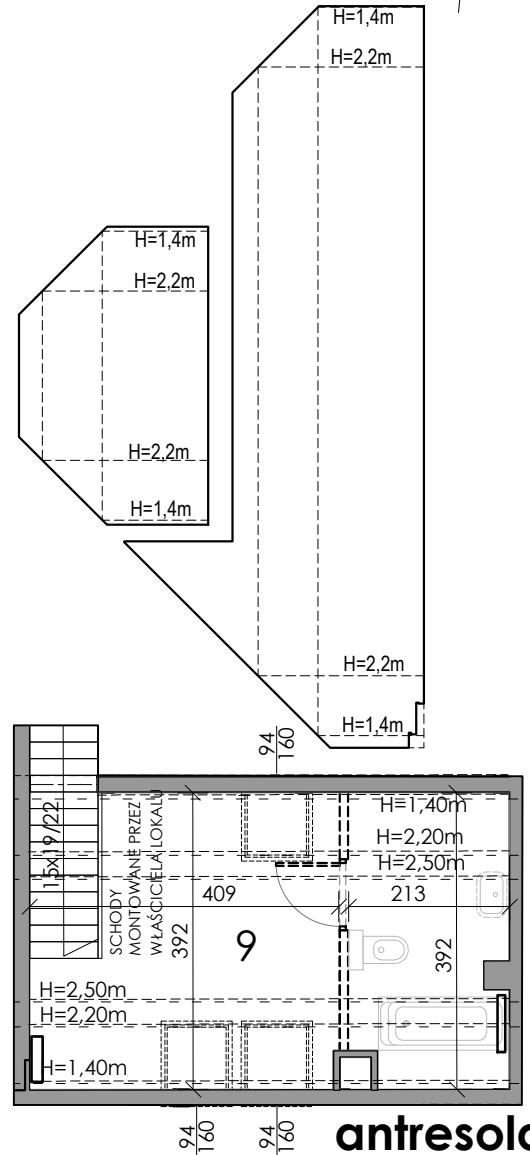
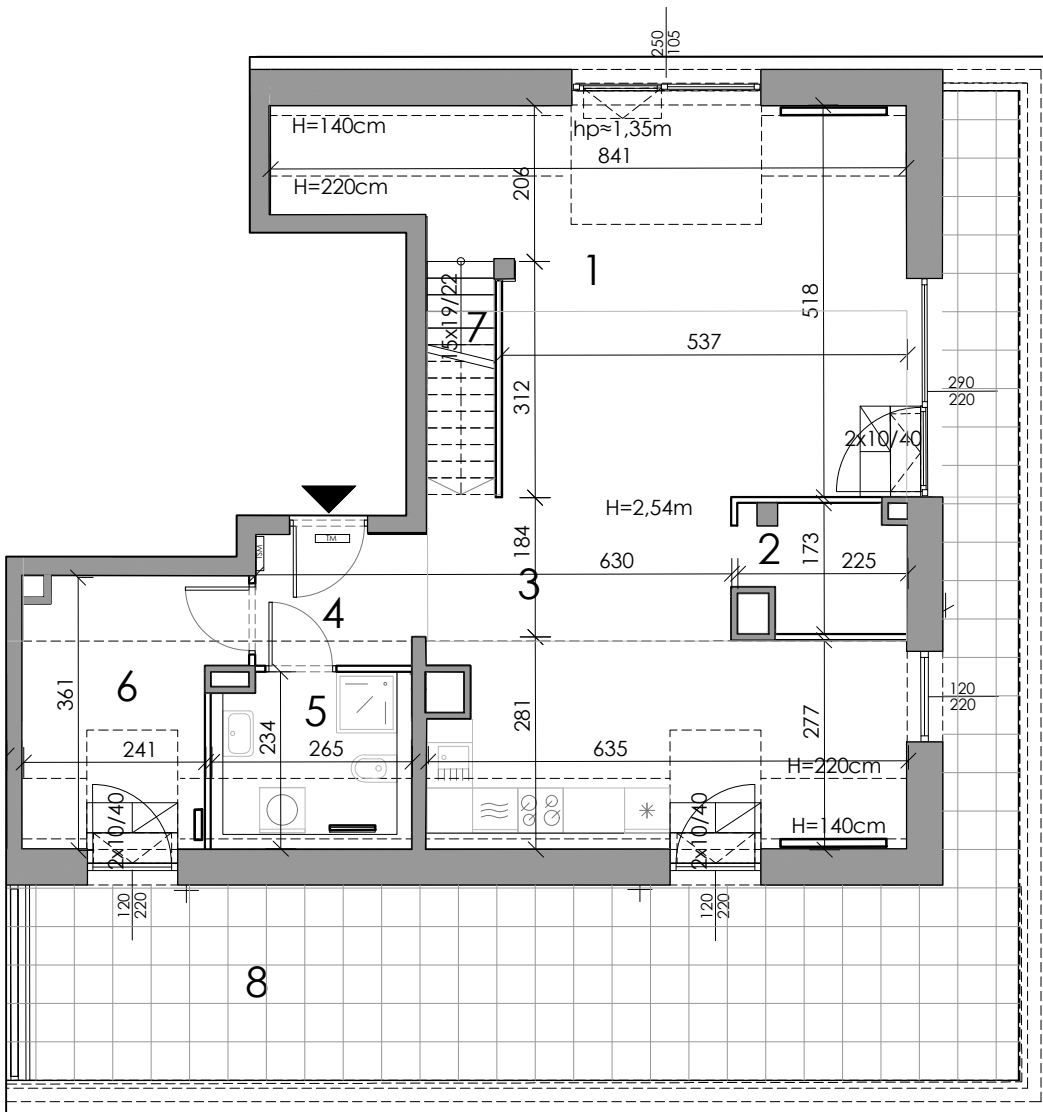
Uwagi:

1. Powierzchnie pomieszczeń podano z uwzględnieniem grubości tynków, zgodnie z normą PN-ISO 9836, oraz rozporządzeniem ministra rozwoju z dnia 11 września 2020 r. w sprawie szczegółowego zakresu i formy projektu budowlanego
 2. Niniejsza karta katalogowa została opracowana podstawie projektu budowlanego. Nie stanowi ona wiernego odwzorowania lokalu, który powstanie w przyszłości. Karta służy wskazaniu położenia projektowanych pomieszczeń oraz usytuowania lokalu na kondygnacji.

3. Powierzchnie oraz wymiary mogą ulec niewielkim zmianom w trakcie realizacji obiektu.
 4. Elementy zawarte w karcie katalogowej mogą ulec zmianie w związku z ochroną konserwatorską obiektu
 5. Schody montowane przez właściciela lokalu



- LEGENDA:**
- 1** - numer pomieszczenia
 - lokalizacja grzejników
 - hp=1,35m - wysokość parapetu
 - H=2,54m - wysokość pomieszczenia
 - H=1,4m - skos dachu
 - H=2,2m - wymiary otworów okiennych
 - 290/220 - okno uchylne
 - sugrowana aranżacja
 - ściana działłowa rozbieżalna
 - ściana nierozbieżalna
 - TM - tablica mieszkaniowa elektryczna
 - TSM - tablica mieszkaniowa teletechniczna



powierzchnia pomieszczeń		lm ²
1 salon		29,55
2 garderoba		3,33
3 kuchnia +jadalnia		22,54
4 korytarz		3,53
5 łazienka		4,58
6 sypialnia		8,74
7 klatka schodowa		2,46
9 antresola lokalu		17,28
razem		92,01
8 taras		44,63
nr lokalu	m²	piętro
7	74,73+17,28 = 92,01	2
		+poddasze