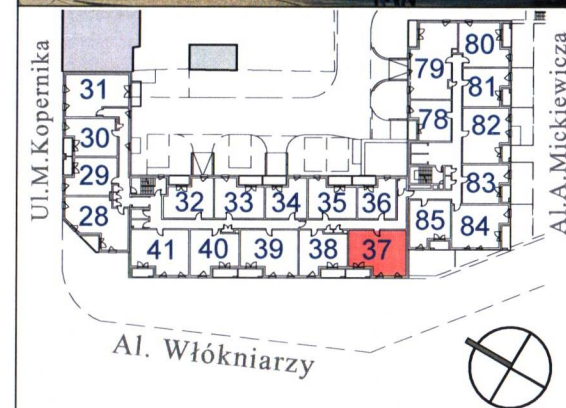
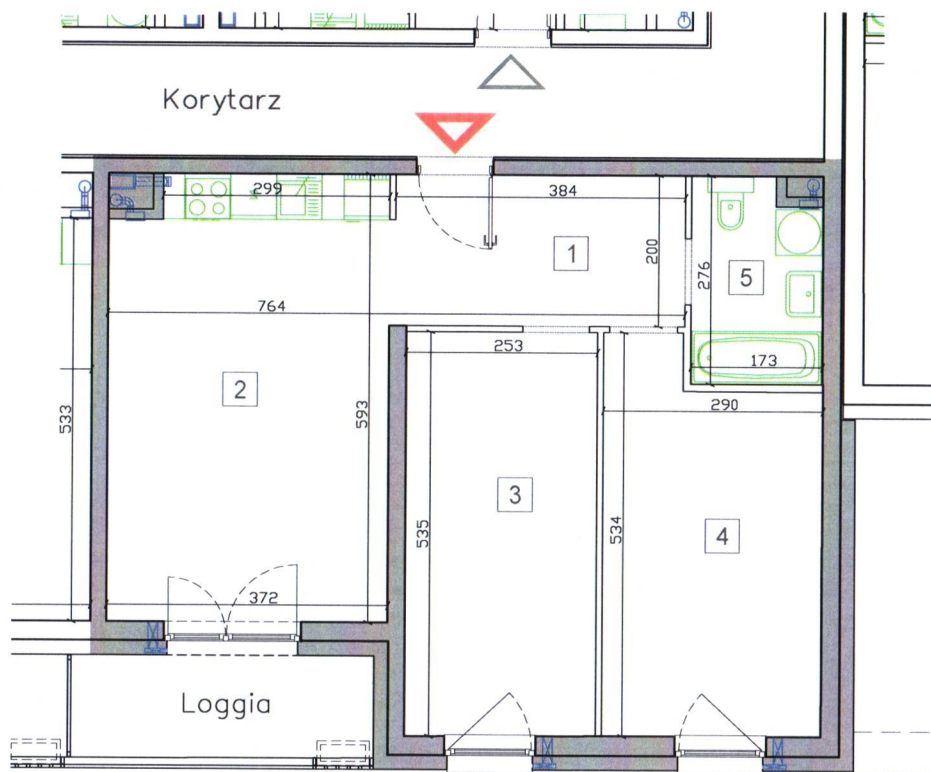


TABACO PARK II

Inwentaryzacja powykonawcza
ul. Mikołaja Kopernika 76/78, Łódź
dz.ew. 79/19, 84/1, 84,3 obręb P-18



Typ lokalu	Mieszkalny	Kondygnacja	+4
Klatka schodowa	B	Ilość izb	3
Nr porządkowy bud.	76/78	Nr docelowy lokalu	37
Powierzchnia użytkowa lokalu wg. PN-ISO 9836:2015-12		61,48 m²	
I.p.	Rodzaj pomieszczenia	Powierzchnia użytkowa	
1	Komunikacja	7,79 m ²	
2	Pok.dzien. z aneks. kuch.	21,61 m ²	
3	Pokój	13,52 m ²	
4	Pokój	14,04 m ²	
5	Łazienka	4,52 m ²	
Loggia		5,43 m²	



■ Ściany nierozbieralne □ Ściany rozbieralne

Inwentaryzacja Powykonawcza wykonana jest zgodnie z zasadami określonymi w normie Powierzchnia użytkowa lokalu wg. PN-ISO 9836:2015-12. Pomiary wykonano z dokładnością ± 5 mm w świetle tynku, wymiary zaokrąglone zostały do 1cm. Data pomiaru 01.2024

inż. Leszek Stypułkowski
Leszek Stypułkowski
uprawnienia budowlane nr
MAZ/0295/OWOK/09

SOLAP
Wrześniak Piotr
02-797 Warszawa, Al. KEN 20 m. 5
NIP: 796-230-73-66, RI GON 672877205
tel. 605 235 719